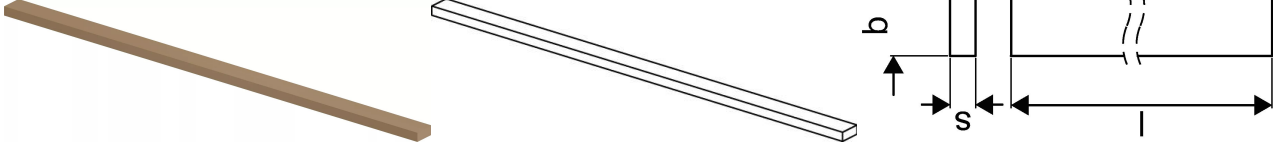


Uponor Siccus 16 Kenar Desteği 1000x45x19mm

1143476

- Seramik karo ve doğal taş zemin kaplamaları ile yapılan uygulamalarda zorunlu kenar desteği.
- Duvar kenarlarında ve kapı geçişlerinde kenar desteği



Hakkında Uponor Siccus 16 Kenar Desteği

Şartname

- Siccus 16 yerden ısıtma panel sistemi, EN 13163'e uygun, alüminyum folyo kaplı ve HBCD içermeyen EPS levhalardan oluşur.
- EN 13501-1'e göre yangın sınıflandırması E sınıfıdır.
- DIN 4108-10'a göre uygulama tipi DEO'dur.
- EN 1991-1-1'e göre kullanım yükü 2,0 kN/m²'dir.
- 150 mm boru eksen aralığına (c-c) sahip tesisatlar için uygundur.
- 16 mm çapındaki borular ile kullanım için tasarlanmıştır.

Uygulama

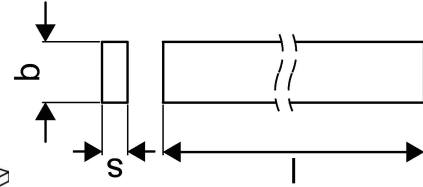
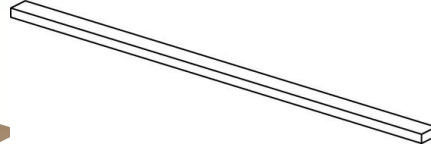
- Radyant yerden ısıtma ve soğutma uygulamaları için uygundur.
- Kuru yapı uygulamaları için tasarlanmıştır.

Sertifikasyon

DIN CERTCO

Uponor Siccus 16 Kenar Desteği 1000x45x19mm

1143476



Technical Data

Item UOM

Meter

Teknik dokümanlar

Dokümanları buradan indirin



Uponor Corporation

Ilmalantori 4
00240, Helsinki
Finland

T +358 (0)20 129 211
F +358 (0)20 129 2841

www.uponor.com