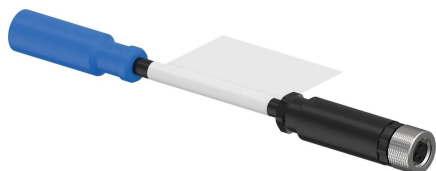


## GF Hycleen Adapter cable external sensor digital

1185328

- Descrizione: adattatore per sensore push-pull



### Informazioni GF Hycleen Adapter cable external sensor digital

#### Specifiche

30 V DC Netzteile für Hycleen Balance und Flush Systeme

Kommunikations- und Verlängerungskabel mit M8 Push-Pull Steckverbindern

BMS-Anbindung über Modbus RTU

Temperatursensoren PT1000 und 4–20 mA Sensoradapter

Durchflusssensoren und Ablaufsensoren zur Überwachung

Isolierschalen aus EPP für DN15 und DN20 Ventile

Sensorverlängerungskabel und Ersatz-Sensorkomponenten

#### Application

Stromversorgung und elektrischer Anschluss der Hycleen Balance und Flush Systeme

Kommunikation und Bus-Erweiterung zwischen Hycleen Komponenten

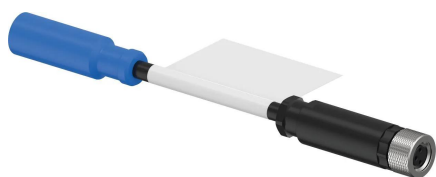
Integration in Gebäudeleittechniksysteme (BMS)

Überwachung von Temperatur, Durchfluss und Leckagen in Trinkwasserinstallationen

Schutz, Isolierung und Installationsunterstützung von Hygienespülventilen

## GF Hycleen Adapter cable external sensor digital

1185328



### Status

Item Available From date 2026-01-01

### Product code

Item no EAN 6414900269230

Item no GF 351112160

Item no GTIN 06414900269230

### Dimensioni

Altezza unità articolo 11.5

Lunghezza unità articolo 120

Peso unitario dell'articolo 0,011

Larghezza unità articolo 11.5

Item\_UOM St.

### Packaging

GTIN imballaggio PL1 06414900269346

Altezza imballo PL1 15

Lunghezza imballo PL1 150

Quantità imballo PL1 1

Tipo di imballaggio PL1 Plastic\_Bag

Volume di imballaggio PL1 0,0003375

Peso imballo PL1 0,014

Larghezza imballo PL1 150

### Documenti tecnici

[Download documenti](#)

Ilmalantori 4  
00240, Helsinki  
Finland

T +358 (0)20 129 211  
F +358 (0)20 129 2841

[www.uponor.com](http://www.uponor.com)