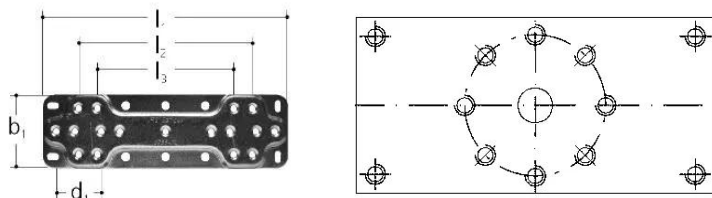


## GF JRG piastra di base doppia L120mm

**1157821**

- Materiale: acciaio, zincato
- Per iFIT, INSTAFLEX, JRG Sanipex, JRG Sanipex MT



### Informazioni GF JRG piastra di base doppia

#### Specifiche

- Die Rohr-in-Rohr-Technologie ermöglicht die direkte Verlegung der Rohre im Beton.
- Das wasserführende Innenrohr mit den Dimensionen d12 und d16 kann bei Beschädigung aus dem Schutzmantel heraus ausgetauscht werden, ohne den Bodenbelag oder Wandplatten aufstemmen zu müssen

#### Application

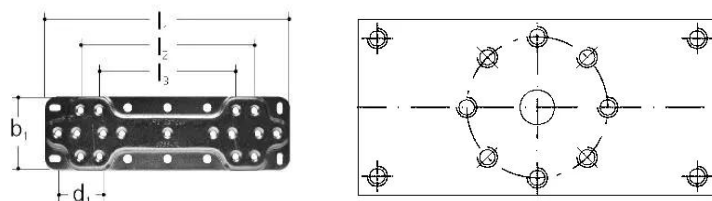
- Anwendungsbereich Kalt- und Warmwasser, HLK, Druckluft, Grauwasser- Installation- Vor allem Unterputzleitungen von Verteilern bis zu den- Armaturenstandorten in Rohr-im-Rohr-Technik

#### Certification

- SVGW
- KIWA
- ÖVGW

## GF JRG piastra di base doppia L120mm

1157821



### Measurements

Diametro_interno_di	40
Lunghezza (l1)	218
Lunghezza (l2)	153
Lunghezza (l3)	120

### Product code

Item no EAN	7613263000750
Item no GF	351507001
Item no GTIN	07613263000750

### Dimensioni

Altezza unità articolo	6
Lunghezza unità articolo	218
Peso unitario dell'articolo	0,235
Larghezza unità articolo	65
Item_UOM	St.

### Packaging

GTIN imballaggio PL1	06414900236515
Altezza imballo PL1	6
Lunghezza imballo PL1	220
Quantità imballo PL1	1
Tipo di imballaggio PL1	Plastic_Bag
Volume di imballaggio PL1	0,0000858
Peso imballo PL1	0,245
Larghezza imballo PL1	65

### Documenti tecnici

Download documenti

[www.uponor.com](http://www.uponor.com)