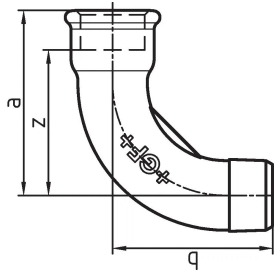


## GF Malleable Fittings curva lunga 1 90deg 1/2 B

**1152730**

- curva lunga 90°, ISO/EN G4



No about information

## GF Malleable Fittings curva lunga 1 90deg 1/2 B

1152730



### Product code

Item no EAN	7611205300043
Item no GF	770001104
Item no GTIN	07611205300043
Item no LVI	0755002
Item no NOBB	60638808
Item no NRF	1366540
Item no RSK	1265032
Item no VVS	004001104

### Dimensioni

Altezza unità articolo	32
Lunghezza unità articolo	66
Peso unitario dell'articolo	0,165
Larghezza unità articolo	64
Item_UOM	St.

### Packaging

GTIN imballaggio PL1	07611205500047
GTIN imballaggio PL2	07611205100049
GTIN imballaggio PL4	06414900242684
Altezza imballo PL1	32
Altezza imballo PL2	200
Altezza imballo PL4	729
Lunghezza imballo PL1	225
Lunghezza imballo PL2	260
Lunghezza imballo PL4	1200
Quantità imballo PL1	10
Quantità imballo PL2	80
Quantità imballo PL4	4320

Tipo di imballaggio PL1	Plastic_Bag
Tipo di imballaggio PL2	Medium_Box
Tipo di imballaggio PL4	Pallet
Volume di imballaggio PL1	0,003816
Volume di imballaggio PL2	0,00988
Volume di imballaggio PL4	0,69984
Peso imballo PL1	1,66
Peso imballo PL2	13,38
Peso imballo PL4	747,52
Larghezza imballo PL1	530
Larghezza imballo PL2	190
Larghezza imballo PL4	800

## Documenti tecnici

Download documenti 

### Uponor Corporation

Ilmalantori 4  
00240, Helsinki  
Finland

T +358 (0)20 129 211  
F +358 (0)20 129 2841

[www.uponor.com](http://www.uponor.com)