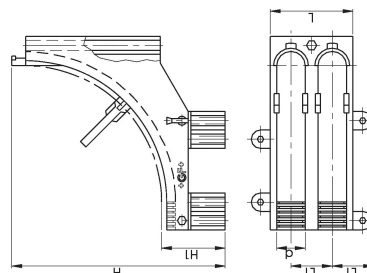
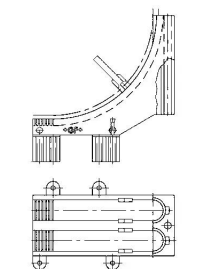


GF Instaflex tubo, supporto d16

1151650



Informazioni GF Instaflex tubo, supporto

Specifiche

- Das INSTAFLEX-System wird kontinuierlich von internen und externen Stellen geprüft
- Diese Inspektionen umfassen die Qualitätssicherung während der Fertigung sowie ISO-Zertifizierungen für Umwelt- und Prozesssicherheit
- INSTAFLEX erfüllt alle wesentlichen Anforderungen für den Einsatz in der Gebäudetechnik und wird von den Zulassungsstellen für Trinkwasser-, Heizungs- und Druckluftanlagen an Land und auf See überwacht

Application

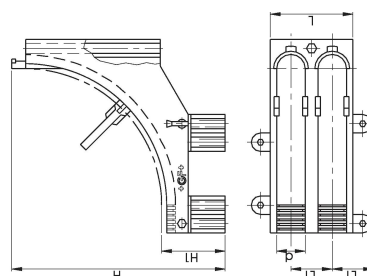
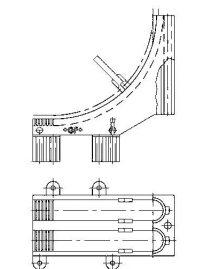
- Anwendungsbereich Kalt- und Warmwasser, Druckluft, Kühlsysteme- Installation Aufputz- und Unterputzleitungen

Certification

- ÖVGW

GF Instaflex tubo, supporto d16

1151650



Product code

Item no EAN	7611205821098
Item no GF	760853399
Item no GTIN	07611205821098
Item no RSK	1874966

Dimensioni

Altezza unità articolo	140
Lunghezza unità articolo	366
Peso unitario dell'articolo	0,269
Larghezza unità articolo	148
Item_UOM	St.

Measurements

LUNGHEZZA_L	90
Misura Z h1	70

Packaging

GTIN imballaggio PL1	06414900132862
GTIN imballaggio PL4	06414900132879
Altezza imballo PL1	260
Altezza imballo PL4	1040
Lunghezza imballo PL1	600
Lunghezza imballo PL4	1200
Quantità imballo PL1	12
Quantità imballo PL4	216
Tipo di imballaggio PL1	Base_Box
Tipo di imballaggio PL4	Pallet
Volume di imballaggio PL1	0,0468
Volume di imballaggio PL4	0,9984
Peso imballo PL1	3,799

Peso imballo PL4	82
Larghezza imballo PL1	300
Larghezza imballo PL4	800

Documenti tecnici

[Download documenti](#) 

Uponor Corporation

Ilmalantori 4
00240, Helsinki
Finland

T +358 (0)20 129 211
F +358 (0)20 129 2841

www.uponor.com