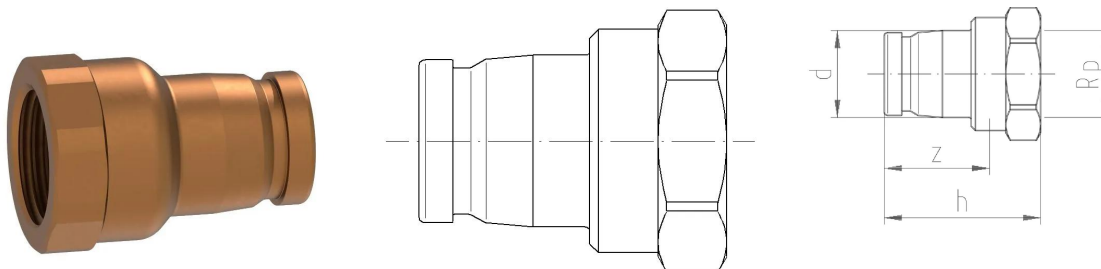


GF iFIT adattatore filettato femmina LF 25/32-1"

1151318

- Materiale: bronzo senza piombo
- Collegamento: filettatura femmina



Informazioni GF iFIT adattatore filettato femmina LF

Specifiche

- Das iFIT-System unterliegt ständigen Prüfungen durch interne und externe Stellen
- Diese reichen von der Qualitätssicherung in der Produktion bis hin zur ISO-Zertifizierung für Umwelt- und Prozesssicherheit.
- Das iFIT-System erfüllt die Anforderungen der wichtigsten Anwendungen in der Gebäudetechnik und wird kontinuierlich von den Zulassungsstellen für Trinkwasser- und Heizungsanlagen an Land und auf See überwacht.

Application

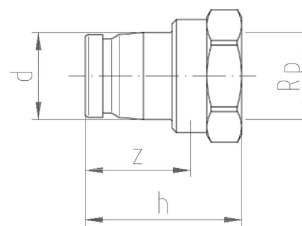
- Anwendungsbereich Kalt- und Warmwasser, HLK, Grauwasser- Installation Aufputz- und Unterputzleitungen, Rohr-im-Rohr-Technik

Certification

- SVGW
- DVGW
- ÖVGW

GF iFIT adattatore filettato femmina LF 25/32-1"

1151318



Product code

Item no EAN	7611205912635
Item no GF	762102280
Item no GTIN	07611205912635
Item no LVI	1749418

Dimensioni

Altezza unità articolo	39
Lunghezza unità articolo	52
Peso unitario dell'articolo	0,196
Larghezza unità articolo	41
Item_UOM	St.

Packaging

GTIN imballaggio PL1	07611205912642
GTIN imballaggio PL2	07611205912659
GTIN imballaggio PL4	06414900118392
Altezza imballo PL1	54
Altezza imballo PL2	130
Altezza imballo PL4	1000
Lunghezza imballo PL1	136
Lunghezza imballo PL2	243
Lunghezza imballo PL4	1200
Quantità imballo PL1	2
Quantità imballo PL2	20
Quantità imballo PL4	1600
Tipo di imballaggio PL1	Plastic_Bag
Tipo di imballaggio PL2	Medium_Box
Tipo di imballaggio PL4	Pallet
Volume di imballaggio PL1	0,000580176

Volume di imballaggio PL2	0,00546507
Volume di imballaggio PL4	0,96
Peso imballo PL1	0,402
Peso imballo PL2	4,135
Peso imballo PL4	355,79
Larghezza imballo PL1	79
Larghezza imballo PL2	173
Larghezza imballo PL4	800

Measurements

Z Misura h	53
Z	34

Documenti tecnici

[Download documenti](#)

Uponor Corporation

Ilmalantori 4
00240, Helsinki
Finland

T +358 (0)20 129 211
F +358 (0)20 129 2841

www.uponor.com