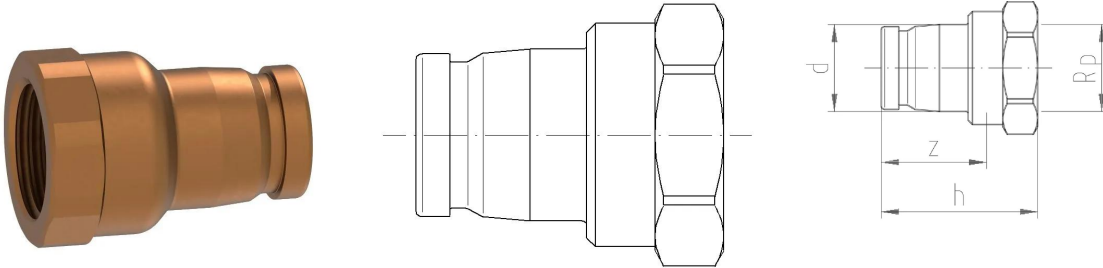


GF iFIT adattatore filettato femmina LF 25/32-3/4"

1151317

- Materiale: bronzo senza piombo
- Collegamento: filettatura femmina



Informazioni GF iFIT adattatore filettato femmina LF

Specifiche

- Das iFIT-System unterliegt ständigen Prüfungen durch interne und externe Stellen
- Diese reichen von der Qualitätssicherung in der Produktion bis hin zur ISO-Zertifizierung für Umwelt- und Prozesssicherheit.
- Das iFIT-System erfüllt die Anforderungen der wichtigsten Anwendungen in der Gebäudetechnik und wird kontinuierlich von den Zulassungsstellen für Trinkwasser- und Heizungsanlagen an Land und auf See überwacht.

Application

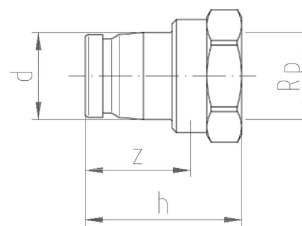
- Anwendungsbereich Kalt- und Warmwasser, HLK, Grauwasser- Installation Aufputz- und Unterputzleitungen, Rohr-im-Rohr-Technik

Certification

- SVGW
- DVGW
- ÖVGW

GF iFIT adattatore filettato femmina LF 25/32-3/4"

1151317



Product code

Item no EAN	7611205912604
Item no GF	762102279
Item no GTIN	07611205912604
Item no LVI	1749419

Dimensioni

Altezza unità articolo	33
Lunghezza unità articolo	48
Peso unitario dell'articolo	0,138
Larghezza unità articolo	36
Item_UOM	St.

Packaging

GTIN imballaggio PL1	07611205912611
GTIN imballaggio PL2	07611205912628
GTIN imballaggio PL4	06414900118408
Altezza imballo PL1	49
Altezza imballo PL2	120
Altezza imballo PL4	550
Lunghezza imballo PL1	117
Lunghezza imballo PL2	180
Lunghezza imballo PL4	1200
Quantità imballo PL1	2
Quantità imballo PL2	20
Quantità imballo PL4	1600
Tipo di imballaggio PL1	Plastic_Bag
Tipo di imballaggio PL2	Medium_Box
Tipo di imballaggio PL4	Pallet
Volume di imballaggio PL1	0,000441441

Volume di imballaggio PL2	0,002808
Volume di imballaggio PL4	0,528
Peso imballo PL1	0,28
Peso imballo PL2	2,82
Peso imballo PL4	233
Larghezza imballo PL1	77
Larghezza imballo PL2	130
Larghezza imballo PL4	800

Measurements

Z Misura h	48
Z	31

Documenti tecnici

Download documenti 

Uponor Corporation

Ilmalantori 4
00240, Helsinki
Finland

T +358 (0)20 129 211
F +358 (0)20 129 2841

www.uponor.com