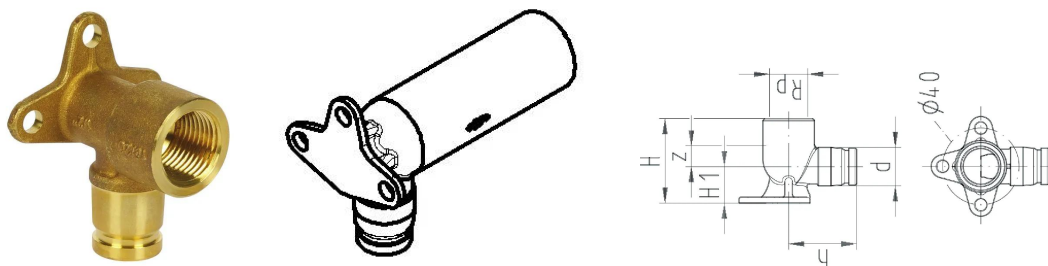


GF iFIT tubo, uscita singola 16/20-1/2"

1151252

- Materiale: ottone, resistente alla dezincificazione
- Collegamento: filettatura femmina



Informazioni GF iFIT tubo, uscita singola

Specifiche

- Das iFIT-System unterliegt ständigen Prüfungen durch interne und externe Stellen
- Diese reichen von der Qualitätssicherung in der Produktion bis hin zur ISO-Zertifizierung für Umwelt- und Prozesssicherheit.
- Das iFIT-System erfüllt die Anforderungen der wichtigsten Anwendungen in der Gebäudetechnik und wird kontinuierlich von den Zulassungsstellen für Trinkwasser- und Heizungsanlagen an Land und auf See überwacht.

Application

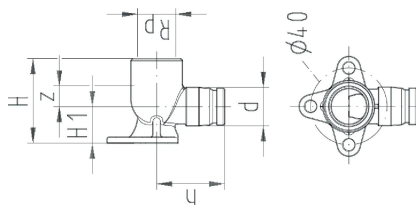
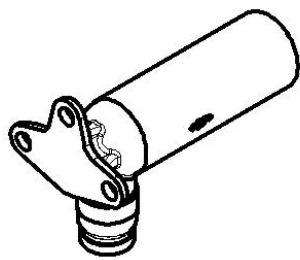
- Anwendungsbereich Kalt- und Warmwasser, HLK, Grauwasser- Installation Aufputz- und Unterputzleitungen, Rohr-im-Rohr-Technik

Certification

- SVGW
- DVGW
- ÖVGW

GF iFIT tubo, uscita singola 16/20-1/2"

1151252



Status

Item Available Till date 2026-05-30T00:00:00.000+0200

Until stocks last Solange der Vorrat reicht

Product code

Item no EAN 7611205906962

Item no GF 762101321

Item no GTIN 07611205906962

Sostituzione articolo 1 1162974

Dimensioni

Altezza unità articolo 52

Lunghezza unità articolo 95

Peso unitario dell'articolo 0,272

Larghezza unità articolo 67

Item_UOM St.

Packaging

GTIN imballaggio PL1 06414900454421

GTIN imballaggio PL2 06414900454438

Altezza imballo PL1 110

Altezza imballo PL2 100

Lunghezza imballo PL1 105

Lunghezza imballo PL2 200

Quantità imballo PL1 2

Quantità imballo PL2 20

Tipo di imballaggio PL1 Plastic_Bag

Tipo di imballaggio PL2 Medium_Box

Volume di imballaggio PL1 0,0008085

Volume di imballaggio PL2 0,004

Peso imballo PL1 0,554

Peso imballo PL2	5,6
Larghezza imballo PL1	70
Larghezza imballo PL2	200

Measurements

Z Misura h	39
Misura Z h1	19
Z	63

Documenti tecnici

[Download documenti](#)

Uponor Corporation

Ilmalantori 4
00240, Helsinki
Finland

T +358 (0)20 129 211
F +358 (0)20 129 2841

www.uponor.com