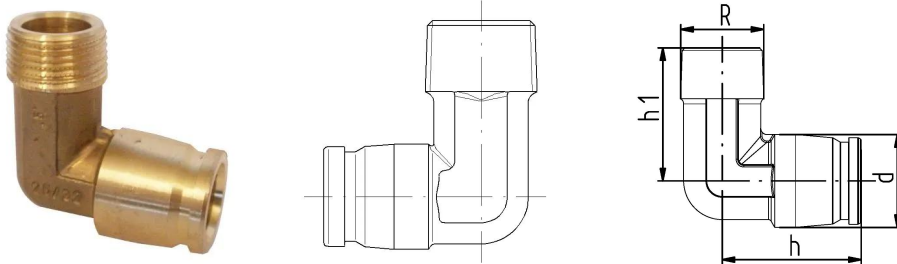


**GF iFIT Elbow 90° MT PN16 25/32-3/4"**

1185853

**A propos GF iFIT Elbow 90° MT PN16****Spécification**

- Das iFIT-System unterliegt ständigen Prüfungen durch interne und externe Stellen
- Diese reichen von der Qualitätssicherung in der Produktion bis hin zur ISO-Zertifizierung für Umwelt- und Prozesssicherheit.
- Das iFIT-System erfüllt die Anforderungen der wichtigsten Anwendungen in der Gebäudetechnik und wird kontinuierlich von den Zulassungsstellen für Trinkwasser- und Heizungsanlagen an Land und auf See überwacht.

**Application**

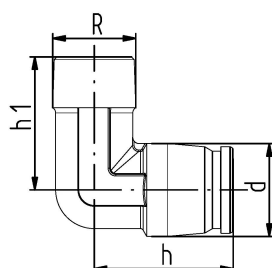
- Anwendungsbereich Kalt- und Warmwasser, HLK, Grauwasser- Installation Aufputz- und Unterputzleitungen, Rohr-im-Rohr-Technik

**Certification**

- SVGW
- DVGW
- ÖVGW

## GF iFIT Elbow 90° MT PN16 25/32-3/4"

1185853

**Product code**

Item no EAN	7613263120083
Item no GF	762102285
Item no GTIN	07613263120083

**Dimensions**

Article Unité Hauteur	28
Article Unité Longueur	80
Article Poids unitaire	0,189
Article Unité Largeur	51
Item_UOM	St.

**Packaging**

Emballage GTIN PL1	06414900545877
Emballage GTIN PL2	06414900545884
Emballage GTIN PL4	06414900545891
Hauteur d'emballage PL1	41
Hauteur d'emballage PL2	102
Hauteur d'emballage PL4	600
Longueur de l'emballage PL1	184
Longueur de l'emballage PL2	264
Longueur de l'emballage PL4	1200
Quantité d'emballage PL1	2
Quantité d'emballage PL2	20
Quantité d'emballage PL4	1440
Type d'emballage PL1	Plastic_Bag
Type d'emballage PL2	Medium_Box
Type d'emballage PL4	Pallet
Volume d'emballage PL1	0,000520536
Volume d'emballage PL2	0,005358672

Volume d'emballage PL4	0,576
Poids de l'emballage PL1	0,391
Poids de l'emballage PL2	4,065
Poids de l'emballage PL4	298,75
Largeur d'emballage PL1	69
Largeur d'emballage PL2	199
Largeur d'emballage PL4	800

### Measurements

Z Mesure h	45
Mesure Z h1	43

### Technical documents

Télécharger les documents ici



#### Uponor Corporation

Ilmalantori 4  
00240, Helsinki  
Finland

T +358 (0)20 129 211  
F +358 (0)20 129 2841

[www.uponor.com](http://www.uponor.com)