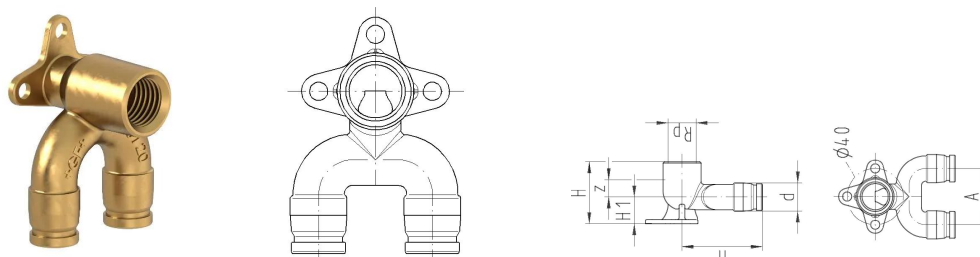


GF iFit fitting connector double 16/20-1/2"50 PN16

1185847

- Matériau : bronze sans plomb
- Raccordement : filetage femelle
- PN 16 à 20 °C



A propos GF iFit fitting connector double

Spécification

- Das iFIT-System unterliegt ständigen Prüfungen durch interne und externe Stellen
- Diese reichen von der Qualitätssicherung in der Produktion bis hin zur ISO-Zertifizierung für Umwelt- und Prozesssicherheit.
- Das iFIT-System erfüllt die Anforderungen der wichtigsten Anwendungen in der Gebäudetechnik und wird kontinuierlich von den Zulassungsstellen für Trinkwasser- und Heizungsanlagen an Land und auf See überwacht.

Application

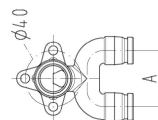
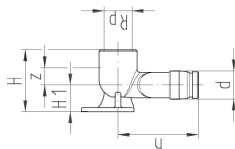
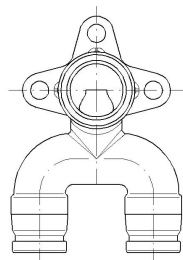
- Anwendungsbereich Kalt- und Warmwasser, HLK, Grauwasser- Installation Aufputz- und Unterputzleitungen, Rohr-im-Rohr-Technik

Certification

- SVGW
- DVGW
- ÖVGW

GF iFit fitting connector double 16/20-1/2"50 PN16

1185847



Product code

Item no EAN	6414900225632
Item no GF	762102261
Item no GTIN	06414900225632

Dimensions

Article Unité Hauteur	46
Article Unité Longueur	89
Article Poids unitaire	0,24
Article Unité Largeur	59
Item_UOM	St.

Packaging

Emballage GTIN PL1	06414900545617
Emballage GTIN PL2	06414900545624
Emballage GTIN PL4	06414900545631
Hauteur d'emballage PL1	51
Hauteur d'emballage PL2	201
Hauteur d'emballage PL4	1000
Longueur de l'emballage PL1	132
Longueur de l'emballage PL2	404
Longueur de l'emballage PL4	1200
Quantité d'emballage PL1	2
Quantité d'emballage PL2	24
Quantité d'emballage PL4	1920
Type d'emballage PL1	Plastic_Bag
Type d'emballage PL2	Medium_Box
Type d'emballage PL4	Pallet
Volume d'emballage PL1	0,000599148
Volume d'emballage PL2	0,0243612

Volume d'emballage PL4	0,96
Poids de l'emballage PL1	0,484
Poids de l'emballage PL2	5,8
Poids de l'emballage PL4	479,46
Largeur d'emballage PL1	89
Largeur d'emballage PL2	300
Largeur d'emballage PL4	800

Measurements

Z Mesure h	57
Mesure Z h1	19
Z	12

Technical documents

Télécharger les documents ici



Uponor Corporation

Ilmalantori 4
00240, Helsinki
Finland

T +358 (0)20 129 211
F +358 (0)20 129 2841

www.uponor.com