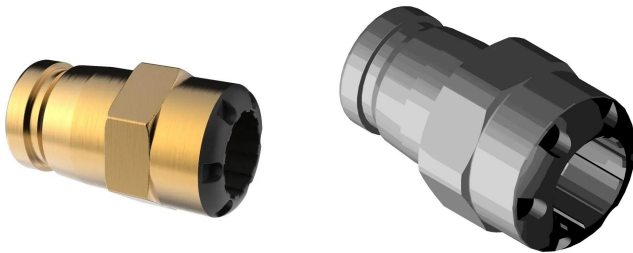


## GF iFit Adaptor 16/20-22

1185840



### A propos GF iFit Adaptor

#### Spécification

- Das iFIT-System unterliegt ständigen Prüfungen durch interne und externe Stellen
- Diese reichen von der Qualitätssicherung in der Produktion bis hin zur ISO-Zertifizierung für Umwelt- und Prozesssicherheit.
- Das iFIT-System erfüllt die Anforderungen der wichtigsten Anwendungen in der Gebäudetechnik und wird kontinuierlich von den Zulassungsstellen für Trinkwasser- und Heizungsanlagen an Land und auf See überwacht.

#### Application

- Anwendungsbereich Kalt- und Warmwasser, HLK, Grauwasser- Installation Aufputz- und Unterputzleitungen, Rohr-im-Rohr-Technik

#### Certification

- SVGW
- DVGW
- ÖVGW

## GF iFit Adaptor 16/20-22

1185840

**Measurements**

Diamètre\_intérieur\_di 22

LONGUEUR\_L 20

**Product code**

Item no EAN 6414900225694

Item no GF 762102247

Item no GTIN 06414900225694

**Dimensions**

Article Unité Hauteur 37

Article Unité Longueur 54

Article Poids unitaire 0,14

Article Unité Largeur 37

Item\_UOM St.

**Packaging**

Emballage GTIN PL1 06414900546379

Emballage GTIN PL2 06414900546362

Hauteur d'emballage PL1 50

Hauteur d'emballage PL2 117

Longueur de l'emballage PL1 130

Longueur de l'emballage PL2 234

Quantité d'emballage PL1 5

Quantité d'emballage PL2 40

Type d'emballage PL1 Plastic\_Bag

Type d'emballage PL2 Medium\_Box

Volume d'emballage PL1 0,00065

Volume d'emballage PL2 0,004572126

Poids de l'emballage PL1 0,71

Poids de l'emballage PL2 5,78

Largeur d'emballage PL1

100

Largeur d'emballage PL2

167

## Technical documents

Télécharger les documents ici



### Uponor Corporation

Ilmalantori 4  
00240, Helsinki  
Finland

T +358 (0)20 129 211  
F +358 (0)20 129 2841

[www.uponor.com](http://www.uponor.com)