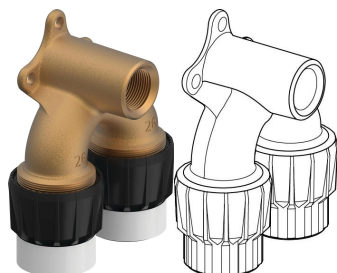


GF JRG Sanipex MT fitting connector double FT 26x1/2"/50mm

1185595



A propos GF JRG Sanipex MT fitting connector double FT

Spécification

- Das JRG Sanipex MT System zeichnet sich durch seine hohe Korrosionsbeständigkeit aus
- Das Rohrverbindungsdesign ist tottraumfrei und bietet neben mehreren Sicherheitsmerkmalen eine volle Durchflusskapazität ohne Querschnittsverengung
- Die Gewindeverbindungen des JRG Sanipex MT sind lösbar und wiederverwendbar

Application

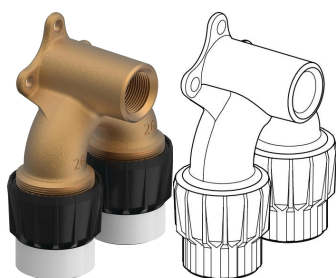
- Anwendungsbereich Kalt- und Warmwasser, HLK, Druckluft, Grauwasser- Installation Aufputz- und Unterputzinstallationen im gesamten Gebäude

Certification

- DVGW
- SVGW
- KIWA

GF JRG Sanipex MT fitting connector double FT 26x1/2"/50mm

1185595

**Measurements**

| | |
|-----------------------|------|
| Filetage femelle Rp | 1/2" |
| Longueur (l1) | 76 |
| Longueur (l2) | 76 |
| Longueur (l3) | 22 |
| Diamètre extérieur_do | 26 |
| Mesure Zb | 50 |
| Mesure Z k | 40 |
| z1 | 46 |
| Z2 | 46 |
| Z4 | 8 |

Status

Item Available From date 2026-01-01

Product code

| | |
|--------------|----------------|
| Item no EAN | 7613263117779 |
| Item no GF | 351626848 |
| Item no GTIN | 06414900270410 |

Dimensions

| | |
|------------------------|------|
| Article Unité Hauteur | 50 |
| Article Unité Longueur | 169 |
| Article Poids unitaire | 0,21 |
| Article Unité Largeur | 92 |
| Item_UOM | St. |

Packaging

| | |
|-------------------------|----------------|
| Emballage GTIN PL1 | 06414900545006 |
| Emballage GTIN PL2 | 06414900545044 |
| Hauteur d'emballage PL1 | 110 |
| Hauteur d'emballage PL2 | 250 |

| | |
|-----------------------------------|------------|
| Longueur de l'emballage PL1 | 350 |
| Longueur de l'emballage PL2 | 242 |
| Matériau d'emballage (numéro) PL1 | 04 |
| Matériau d'emballage (numéro) PL2 | 20 |
| Matériel d'emballage (court) PL1 | PELD |
| Matériel d'emballage (court) PL2 | PAP_C |
| Quantité d'emballage PL1 | 2 |
| Quantité d'emballage PL2 | 10 |
| Type d'emballage PL1 | POUCH |
| Type d'emballage PL2 | MEDIUM_BOX |
| Volume d'emballage PL1 | 0,0077 |
| Volume d'emballage PL2 | 0,0105875 |
| Poids de l'emballage PL1 | 0,422 |
| Poids de l'emballage PL2 | 2,26 |
| Largeur d'emballage PL1 | 200 |
| Largeur d'emballage PL2 | 175 |

Technical documents

Télécharger les documents ici



Uponor Corporation

Ilmalantori 4
00240, Helsinki
Finland

T +358 (0)20 129 211
F +358 (0)20 129 2841

www.uponor.com