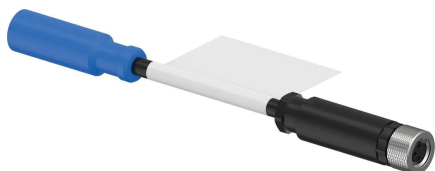


GF Hycleen Sonde externe du câble d'adaptation digital

1185328

- Description : adaptateur de capteur pour push-pull



A propos GF Hycleen Sonde externe du câble d'adaptation digital

Spécification

30 V DC Netzteile für Hycleen Balance und Flush Systeme

Kommunikations- und Verlängerungskabel mit M8 Push-Pull Steckverbindern

BMS-Anbindung über Modbus RTU

Temperatursensoren PT1000 und 4–20 mA Sensoradapter

Durchflusssensoren und Ablaufsensoren zur Überwachung

Isolierschalen aus EPP für DN15 und DN20 Ventile

Sensorverlängerungskabel und Ersatz-Sensorkomponenten

Application

Stromversorgung und elektrischer Anschluss der Hycleen Balance und Flush Systeme

Kommunikation und Bus-Erweiterung zwischen Hycleen Komponenten

Integration in Gebäudeleittechniksysteme (BMS)

Überwachung von Temperatur, Durchfluss und Leckagen in Trinkwasserinstallationen

Schutz, Isolierung und Installationsunterstützung von Hygienespülventilen

GF Hycleen Sonde externe du câble d'adaptation digital

1185328

**Status**

Item Available From date 2026-01-01

Product code

Item no EAN 6414900269230

Item no GF 351112160

Item no GTIN 06414900269230

Dimensions

Article Unité Hauteur 11.5

Article Unité Longueur 120

Article Poids unitaire 0,011

Article Unité Largeur 11.5

Item_UOM St.

Packaging

Emballage GTIN PL1 06414900269346

Hauteur d'emballage PL1 15

Longueur de l'emballage PL1 150

Quantité d'emballage PL1 1

Type d'emballage PL1 Plastic_Bag

Volume d'emballage PL1 0,0003375

Poids de l'emballage PL1 0,014

Largeur d'emballage PL1 150

Technical documents

Télécharger les documents ici

Ilmalantori 4
00240, Helsinki
FinlandT +358 (0)20 129 211
F +358 (0)20 129 2841

www.uponor.com