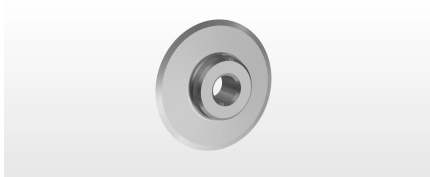


GF JRG Sanipex MT roulette de coupe en acier

1158714



A propos GF JRG Sanipex MT roulette de coupe en acier

Spécification

- Das JRG Sanipex MT System zeichnet sich durch seine hohe Korrosionsbeständigkeit aus
- Das Rohrverbindungsdesign ist tottraumfrei und bietet neben mehreren Sicherheitsmerkmalen eine volle Durchflusskapazität ohne Querschnittsverengung
- Die Bördelverschraubungen des JRG Sanipex MT sind lösbar und wiederverwendbar

Application

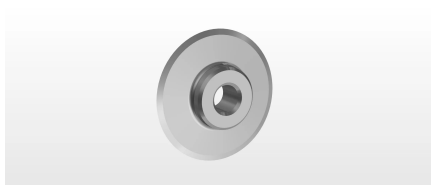
- Anwendungsbereich Kalt- und Warmwasser, HLK, Druckluft, Grauwasser- Installation Aufputz- und Unterputzinstallationen im gesamten Gebäude

Certification

- DVGW
- SVGW
- KIWA
- ÖVGW

GF JRG Sanipex MT roulette de coupe en acier

1158714



Product code

Item no EAN	7613263104731
Item no GF	355578110
Item no GTIN	07613263104731
Item no LVI	1720900

Dimensions

Article Unité Hauteur	6
Article Unité Longueur	24
Article Poids unitaire	0,005
Article Unité Largeur	24
Item_UOM	St.

Packaging

Emballage GTIN PL1	06414900067614
Hauteur d'emballage PL1	10
Longueur de l'emballage PL1	25
Quantité d'emballage PL1	1
Type d'emballage PL1	Plastic_Bag
Volume d'emballage PL1	0,00000625
Poids de l'emballage PL1	0,015
Largeur d'emballage PL1	25

Technical documents

Télécharger les documents ici



Uponor Corporation

Ilmalantori 4
00240, Helsinki
Finland

T +358 (0)20 129 211
F +358 (0)20 129 2841

www.uponor.com