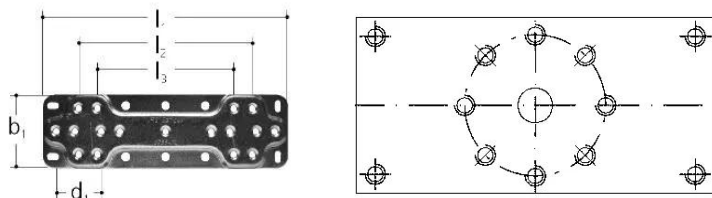


GF JRG plaque de base double L120mm

1157821

- Matériel: Acier, zingué
- Pour iFIT, INSTAFLEX, JRG Sanipex, JRG Sanipex MT



A propos GF JRG plaque de base double

Spécification

- Die Rohr-in-Rohr-Technologie ermöglicht die direkte Verlegung der Rohre im Beton.
- Das wasserführende Innenrohr mit den Dimensionen d12 und d16 kann bei Beschädigung aus dem Schutzmantel heraus ausgetauscht werden, ohne den Bodenbelag oder Wandplatten aufstemmen zu müssen

Application

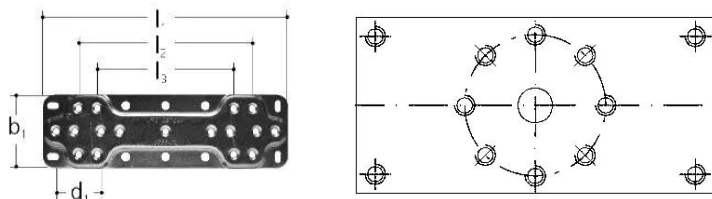
- Anwendungsbereich Kalt- und Warmwasser, HLK, Druckluft, Grauwasser- Installation- Vor allem Unterputzleitungen von Verteilern bis zu den- Armaturenstandorten in Rohr-im-Rohr-Technik

Certification

- SVGW
- KIWA
- ÖVGW

GF JRG plaque de base double L120mm

1157821



Measurements

Diamètre_intérieur_di	40
Longueur (l1)	218
Longueur (l2)	153
Longueur (l3)	120

Product code

Item no EAN	7613263000750
Item no GF	351507001
Item no GTIN	07613263000750

Dimensions

Article Unité Hauteur	6
Article Unité Longueur	218
Article Poids unitaire	0,235
Article Unité Largeur	65
Item_UOM	St.

Packaging

Emballage GTIN PL1	06414900236515
Hauteur d'emballage PL1	6
Longueur de l'emballage PL1	220
Quantité d'emballage PL1	1
Type d'emballage PL1	Plastic_Bag
Volume d'emballage PL1	0,0000858
Poids de l'emballage PL1	0,245
Largeur d'emballage PL1	65

Technical documents

Télécharger les documents ici


www.uponor.com