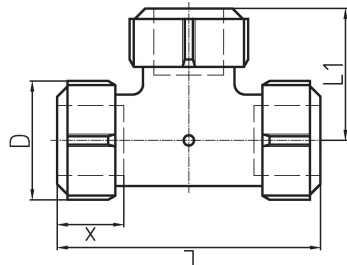


GF Primofit T galvanisé STL EPDM 1 1/4 G

1156725

pour les tubes en acier EN 10255-1



A propos GF Primofit T galvanisé STL EPDM

Spécification

- Hergestellt aus hochwertigem weißem Temperguss (EN-GJMW-400-5)
- Vorgefertigte Klemmverbinder – kein Zerlegen vor der Installation erforderlich
- Erhältlich in Schwarz, feuerverzinkt und als Innengewinde-Adapter aus Edelstahl
- Vollständige Auszugssicherheit für sichere und dauerhafte Verbindungen
- Winkelabweichung bis zu +/- 3° pro Verbindung
- Gewinde gemäß EN 10226-1

Application

- Geeignet für BT (Gebäudetechnik), IS (Industriesysteme) und UT (Versorgungssysteme)
- Ideal für Neuinstallationen, Rohrreparaturen, Erweiterungen und Ventil- oder Filteraustausch
 - Kompatibel mit Stahl-, PE-, Blei- und Spezialstahlrohren

GF Primofit T galvanisé STL EPDM 1 1/4 G

1156725



Product code

Item no EAN	7611205020187
Item no GF	775306054
Item no GTIN	07611205020187

Dimensions

Article Unité Hauteur	68
Article Unité Longueur	99
Article Poids unitaire	1,505
Article Unité Largeur	130
Item_UOM	St.

Measurements

LONGUEUR_L	130
------------	-----

Packaging

Emballage GTIN PL1	07611205770181
Emballage GTIN PL2	07611205070182
Emballage GTIN PL4	06414900245432
Hauteur d'emballage PL1	68
Hauteur d'emballage PL2	200
Hauteur d'emballage PL4	729
Longueur de l'emballage PL1	99
Longueur de l'emballage PL2	260
Longueur de l'emballage PL4	1200
Quantité d'emballage PL1	1
Quantité d'emballage PL2	5
Quantité d'emballage PL4	270
Type d'emballage PL1	Plastic_Bag
Type d'emballage PL2	Medium_Box
Type d'emballage PL4	Pallet

Volume d'emballage PL1	0,00087516
Volume d'emballage PL2	0,00988
Volume d'emballage PL4	0,69984
Poids de l'emballage PL1	1,517524
Poids de l'emballage PL2	7,80162
Poids de l'emballage PL4	446,28748
Largeur d'emballage PL1	130
Largeur d'emballage PL2	190
Largeur d'emballage PL4	800

Technical documents

Télécharger les documents ici



Uponor Corporation

Ilmalantori 4
00240, Helsinki
Finland

T +358 (0)20 129 211
F +358 (0)20 129 2841

www.uponor.com