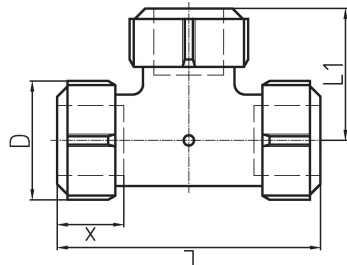


GF Primofit T galvanisé STL EPDM 1/2 G

1156722

pour les tubes en acier EN 10255-1



A propos GF Primofit T galvanisé STL EPDM

Spécification

- Hergestellt aus hochwertigem weißem Temperguss (EN-GJMW-400-5)
- Vorgefertigte Klemmverbinder – kein Zerlegen vor der Installation erforderlich
- Erhältlich in Schwarz, feuerverzinkt und als Innengewinde-Adapter aus Edelstahl
- Vollständige Auszugssicherheit für sichere und dauerhafte Verbindungen
- Winkelabweichung bis zu +/- 3° pro Verbindung
- Gewinde gemäß EN 10226-1

Application

- Geeignet für BT (Gebäudetechnik), IS (Industriesysteme) und UT (Versorgungssysteme)
- Ideal für Neuinstallationen, Rohrreparaturen, Erweiterungen und Ventil- oder Filteraustausch
 - Kompatibel mit Stahl-, PE-, Blei- und Spezialstahlrohren

GF Primofit T galvanisé STL EPDM 1/2 G

1156722

**Product code**

Item no EAN	7611205020156
Item no GF	775306051
Item no GTIN	07611205020156

Dimensions

Article Unité Hauteur	45
Article Unité Longueur	78
Article Poids unitaire	0,417
Article Unité Largeur	110
Item_UOM	St.

Measurements

LONGUEUR_L	110
------------	-----

Packaging

Emballage GTIN PL1	07611205770150
Emballage GTIN PL2	07611205070151
Emballage GTIN PL4	06414900245463
Hauteur d'emballage PL1	45
Hauteur d'emballage PL2	100
Hauteur d'emballage PL4	508
Longueur de l'emballage PL1	78
Longueur de l'emballage PL2	260
Longueur de l'emballage PL4	1200
Quantité d'emballage PL1	1
Quantité d'emballage PL2	5
Quantité d'emballage PL4	360
Type d'emballage PL1	Plastic_Bag
Type d'emballage PL2	Medium_Box
Type d'emballage PL4	Pallet

Volume d'emballage PL1	0,0003861
Volume d'emballage PL2	0,00494
Volume d'emballage PL4	0,48768
Poids de l'emballage PL1	0,42515
Poids de l'emballage PL2	2,24575
Poids de l'emballage PL4	186,694
Largeur d'emballage PL1	110
Largeur d'emballage PL2	190
Largeur d'emballage PL4	800

Technical documents

Télécharger les documents ici



Uponor Corporation

Ilmalantori 4
00240, Helsinki
Finland

T +358 (0)20 129 211
F +358 (0)20 129 2841

www.uponor.com