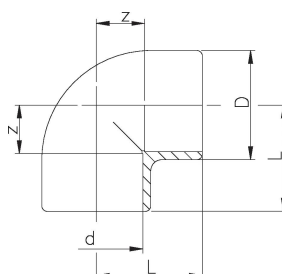
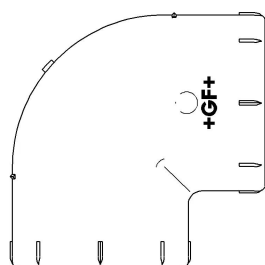


GF Instaflex coude 90deg Socket Fusion d20

1152056

**A propos GF Instaflex coude 90deg Socket Fusion****Spécification**

- Das INSTAFLEX-System wird kontinuierlich von internen und externen Stellen geprüft
- Diese Inspektionen umfassen die Qualitätssicherung während der Fertigung sowie ISO-Zertifizierungen für Umwelt- und Prozesssicherheit
- INSTAFLEX erfüllt alle wesentlichen Anforderungen für den Einsatz in der Gebäudetechnik und wird von den Zulassungsstellen für Trinkwasser-, Heizungs- und Druckluftanlagen an Land und auf See überwacht

Application

- Anwendungsbereich Kalt- und Warmwasser, Druckluft, Kühlsysteme- Installation Aufputz- und Unterputzleitungen

Certification

- ÖVGW

GF Instaflex coude 90deg Socket Fusion d20

1152056



Product code

Item no EAN	7611205818616
Item no GF	761066601
Item no GTIN	07611205818616
Item no RSK	1874788

Dimensions

Article Unité Hauteur	41
Article Unité Longueur	40
Article Poids unitaire	0,015
Article Unité Largeur	27
Item_UOM	St.

Measurements

LONGUEUR_L	28
Z	13

Packaging

Emballage GTIN PL1	06414900133500
Emballage GTIN PL4	06414900133517
Hauteur d'emballage PL1	55
Hauteur d'emballage PL4	950
Longueur de l'emballage PL1	156
Longueur de l'emballage PL4	1200
Quantité d'emballage PL1	10
Quantité d'emballage PL4	9600
Type d'emballage PL1	Plastic_Bag
Type d'emballage PL4	Pallet
Volume d'emballage PL1	0,00096954
Volume d'emballage PL4	0,912
Poids de l'emballage PL1	0,16

Poids de l'emballage PL4	175,2
Largeur d'emballage PL1	113
Largeur d'emballage PL4	800

Technical documents

Télécharger les documents ici



Uponor Corporation

Ilmalantori 4
00240, Helsinki
Finland

T +358 (0)20 129 211
F +358 (0)20 129 2841

www.uponor.com