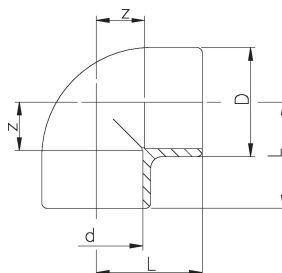
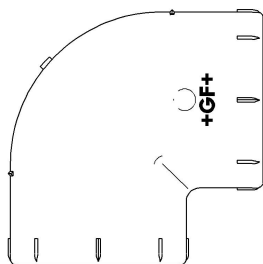


**GF Instaflex coude 90° Socket Fusion d16**

1152055

**A propos GF Instaflex coude 90° Socket Fusion****Spécification**

- Das INSTAFLEX-System wird kontinuierlich von internen und externen Stellen geprüft
- Diese Inspektionen umfassen die Qualitätssicherung während der Fertigung sowie ISO-Zertifizierungen für Umwelt- und Prozesssicherheit
- INSTAFLEX erfüllt alle wesentlichen Anforderungen für den Einsatz in der Gebäudetechnik und wird von den Zulassungsstellen für Trinkwasser-, Heizungs- und Druckluftanlagen an Land und auf See überwacht

**Application**

- Anwendungsbereich Kalt- und Warmwasser, Druckluft, Kühlsysteme- Installation Aufputz- und Unterputzleitungen

**Certification**

- ÖVGW

## GF Instaflex coude 90° Socket Fusion d16

1152055

**Product code**

Item no EAN	7611205818609
Item no GF	761066600
Item no GTIN	07611205818609
Item no RSK	1874787

**Dimensions**

Article Unité Hauteur	23
Article Unité Longueur	50
Article Poids unitaire	0,014
Article Unité Largeur	35
Item_UOM	St.

**Measurements**

LONGUEUR_L	25
Z	10

**Packaging**

Emballage GTIN PL1	06414900133524
Emballage GTIN PL4	06414900133531
Hauteur d'emballage PL1	50
Hauteur d'emballage PL4	800
Longueur de l'emballage PL1	115
Longueur de l'emballage PL4	1200
Quantité d'emballage PL1	10
Quantité d'emballage PL4	9600
Type d'emballage PL1	Plastic_Bag
Type d'emballage PL4	Pallet
Volume d'emballage PL1	0,0006325
Volume d'emballage PL4	0,768
Poids de l'emballage PL1	0,15

Poids de l'emballage PL4	165,6
Largeur d'emballage PL1	110
Largeur d'emballage PL4	800

## Technical documents

Télécharger les documents ici



### Uponor Corporation

Ilmalantori 4  
00240, Helsinki  
Finland

T +358 (0)20 129 211  
F +358 (0)20 129 2841

[www.uponor.com](http://www.uponor.com)