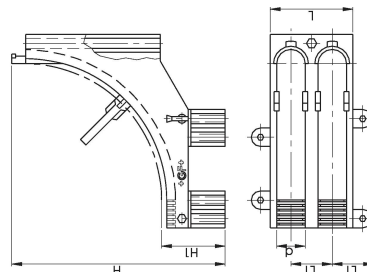
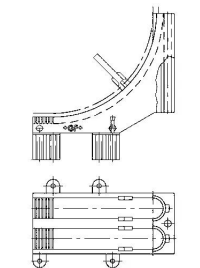


GF Instaflex support de tube d16

1151650

- Matériau : plastique
- Pour iFIT, INSTAFLEX, JRG Sanipex, JRG Sanipex MT



A propos GF Instaflex support de tube

Spécification

- Das INSTAFLEX-System wird kontinuierlich von internen und externen Stellen geprüft
- Diese Inspektionen umfassen die Qualitätssicherung während der Fertigung sowie ISO-Zertifizierungen für Umwelt- und Prozesssicherheit
- INSTAFLEX erfüllt alle wesentlichen Anforderungen für den Einsatz in der Gebäudetechnik und wird von den Zulassungsstellen für Trinkwasser-, Heizungs- und Druckluftanlagen an Land und auf See überwacht

Application

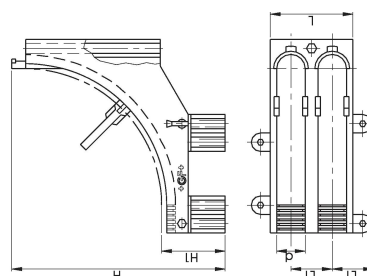
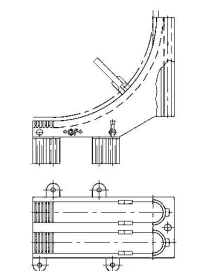
- Anwendungsbereich Kalt- und Warmwasser, Druckluft, Kühlsysteme- Installation Aufputz- und Unterputzleitungen

Certification

- ÖVGW

GF Instaflex support de tube d16

1151650

**Product code**

Item no EAN	7611205821098
Item no GF	760853399
Item no GTIN	07611205821098
Item no RSK	1874966

Dimensions

Article Unité Hauteur	140
Article Unité Longueur	366
Article Poids unitaire	0,269
Article Unité Largeur	148
Item_UOM	St.

Measurements

LONGUEUR_L	90
Mesure Z h1	70

Packaging

Emballage GTIN PL1	06414900132862
Emballage GTIN PL4	06414900132879
Hauteur d'emballage PL1	260
Hauteur d'emballage PL4	1040
Longueur de l'emballage PL1	600
Longueur de l'emballage PL4	1200
Quantité d'emballage PL1	12
Quantité d'emballage PL4	216
Type d'emballage PL1	Base_Box
Type d'emballage PL4	Pallet
Volume d'emballage PL1	0,0468
Volume d'emballage PL4	0,9984
Poids de l'emballage PL1	3,799

Poids de l'emballage PL4	82
Largeur d'emballage PL1	300
Largeur d'emballage PL4	800

Technical documents

Télécharger les documents ici



Uponor Corporation

Ilmalantori 4
00240, Helsinki
Finland

T +358 (0)20 129 211
F +358 (0)20 129 2841

www.uponor.com