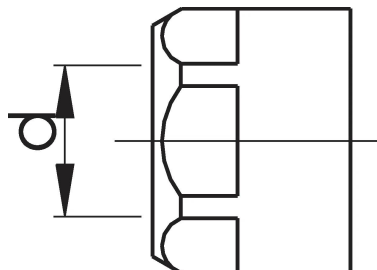
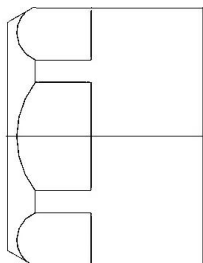


## GF Instaflex écrou-raccord 20

1151607

- Convient pour bride ou écrou-raccord



### A propos GF Instaflex écrou-raccord

#### Spécification

- Das INSTAFLEX-System wird kontinuierlich von internen und externen Stellen geprüft
- Diese Inspektionen umfassen die Qualitätssicherung während der Fertigung sowie ISO-Zertifizierungen für Umwelt- und Prozesssicherheit
- INSTAFLEX erfüllt alle wesentlichen Anforderungen für den Einsatz in der Gebäudetechnik und wird von den Zulassungsstellen für Trinkwasser-, Heizungs- und Druckluftanlagen an Land und auf See überwacht

#### Application

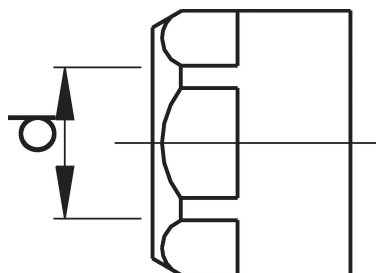
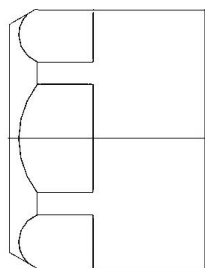
- Anwendungsbereich Kalt- und Warmwasser, Druckluft, Kühlsysteme- Installation Aufputz- und Unterputzleitungen

#### Certification

- ÖVGW

## GF Instaflex écrou-raccord 20

1151607

**Product code**

Item no EAN	7611205837327
Item no GF	760853071
Item no GTIN	07611205837327

**Dimensions**

Article Unité Hauteur	33
Article Unité Longueur	58
Article Poids unitaire	0,047
Article Unité Largeur	33
Item_UOM	St.

**Packaging**

Emballage GTIN PL1	06414900191401
Emballage GTIN PL2	06414900191418
Emballage GTIN PL4	06414900191425
Hauteur d'emballage PL1	46
Hauteur d'emballage PL2	87
Hauteur d'emballage PL4	1000
Longueur de l'emballage PL1	94
Longueur de l'emballage PL2	235
Longueur de l'emballage PL4	1200
Quantité d'emballage PL1	2
Quantité d'emballage PL2	50
Quantité d'emballage PL4	3600
Type d'emballage PL1	Plastic_Bag
Type d'emballage PL2	Medium_Box
Type d'emballage PL4	Pallet
Volume d'emballage PL1	0,000289708
Volume d'emballage PL2	0,003782325

Volume d'emballage PL4	0,96
Poids de l'emballage PL1	0,105
Poids de l'emballage PL2	2,725
Poids de l'emballage PL4	221,2
Largeur d'emballage PL1	67
Largeur d'emballage PL2	185
Largeur d'emballage PL4	800

## Technical documents

Télécharger les documents ici



### Uponor Corporation

Ilmalantori 4  
00240, Helsinki  
Finland

T +358 (0)20 129 211  
F +358 (0)20 129 2841

[www.uponor.com](http://www.uponor.com)