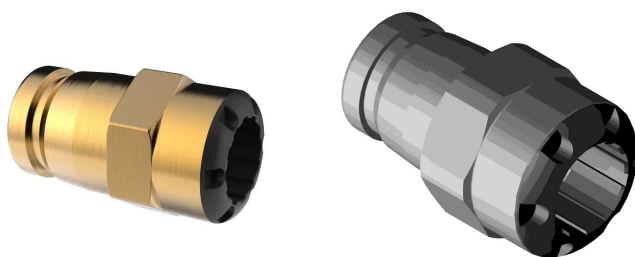


GF iFIT adapter 25/32-22

1151191

- Matériau : laiton
- Les tubes autorisés sont indiqués dans les instructions d'installation de la trousse de montage JRG, code 8130.000.
- Homologué pour les types et systèmes de tuyauterie suivants :
- (Pour toute autre homologation, veuillez contacter notre service client technique.)
- Tuyaux en acier inoxydable / PN16 / Ø 15, 18, 22, 28, 35, 42, 54 / Mapress / Optipress, Sanpress /
- inoxPRES
- Tuyaux en cuivre / PN10 / Ø 12, 15, 18, 22, 28, 35, 42, 54 / WICU, KME / SANCO, Wieland-Werke /
- SANCO, KME



A propos GF iFIT adaptateur

Spécification

- Das iFIT-System unterliegt ständigen Prüfungen durch interne und externe Stellen
- Diese reichen von der Qualitätssicherung in der Produktion bis hin zur ISO-Zertifizierung für Umwelt- und Prozesssicherheit.
- Das iFIT-System erfüllt die Anforderungen der wichtigsten Anwendungen in der Gebäudetechnik und wird kontinuierlich von den Zulassungsstellen für Trinkwasser- und Heizungsanlagen an Land und auf See überwacht.

Application

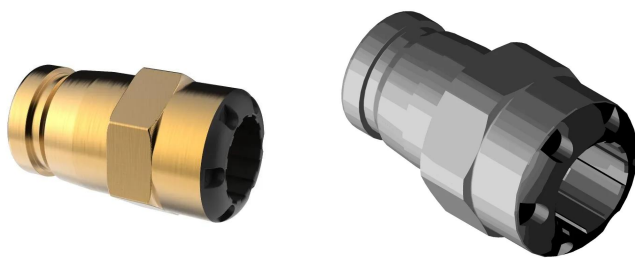
- Anwendungsbereich Kalt- und Warmwasser, HLK, Grauwasser- Installation Aufputz- und Unterputzleitungen, Rohr-im-Rohr-Technik

Certification

- SVGW
- DVGW
- ÖVGW

GF iFIT adapter 25/32-22

1151191



Measurements

Diamètre_intérieur_di	22
Longueur (l1)	28

Status

Item Available Till date	2026-12-15T00:00:00.000+0100
Until stocks last	Solange der Vorrat reicht

Product code

Item no EAN	7611205907068
Item no GF	762101248
Item no GTIN	07611205907068
Remplacement d'article 1	1185841

Dimensions

Article Unité Hauteur	37
Article Unité Longueur	61.5
Article Poids unitaire	0,19
Article Unité Largeur	37
Item_UOM	St.

Packaging

Emballage GTIN PL1	06414900454360
Emballage GTIN PL2	06414900454377
Hauteur d'emballage PL1	50
Hauteur d'emballage PL2	100
Longueur de l'emballage PL1	100
Longueur de l'emballage PL2	250
Quantité d'emballage PL1	2
Quantité d'emballage PL2	20
Type d'emballage PL1	Plastic_Bag
Type d'emballage PL2	Medium_Box

Volume d'emballage PL1	0,00025
Volume d'emballage PL2	0,00625
Poids de l'emballage PL1	0,42
Poids de l'emballage PL2	4,5
Largeur d'emballage PL1	50
Largeur d'emballage PL2	250

Technical documents

Télécharger les documents ici



Uponor Corporation

Ilmalantori 4
00240, Helsinki
Finland

T +358 (0)20 129 211
F +358 (0)20 129 2841

www.uponor.com