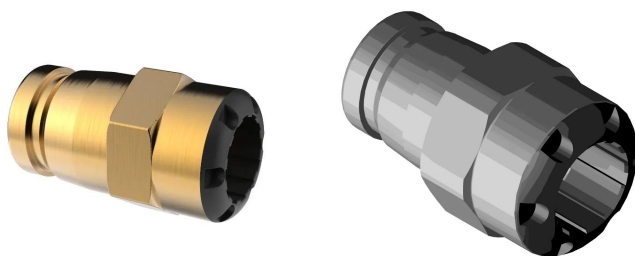


## GF iFit Adaptor 16/20-22

**1185840**

- Werkstoff: bleifreier Rotguss
- Zulässige Rohre können der Montageanleitung zum Montagekoffer JRG Code 8130.000 entnommen werden
- Zugelassen für die folgenden Rohrleitungstypen und -Systeme:(Für weitere Zulassungen, bitte an unseren Technischen Kundendienst wenden)
- Chromstahlrohre / PN16 / Ø 15, 18, 22, 28, 35, 42, 54 / Mapress / Optipress, Sanpress / inox-PRES
- Kupferrohre/ PN10 / Ø 12, 15, 18, 22, 28, 35, 42, 54 / WICU, KME / SANCO, Wieland-Werke / SANCO, KME



### Ausschreibungstexte GF iFit Adaptor

#### Spezifikation

- Das iFIT-System unterliegt ständigen Prüfungen durch interne und externe Stellen
- Diese reichen von der Qualitätssicherung in der Produktion bis hin zur ISO-Zertifizierung für Umwelt- und Prozesssicherheit.
- Das iFIT-System erfüllt die Anforderungen der wichtigsten Anwendungen in der Gebäudetechnik und wird kontinuierlich von den Zulassungsstellen für Trinkwasser- und Heizungsanlagen an Land und auf See überwacht.

#### Anwendung

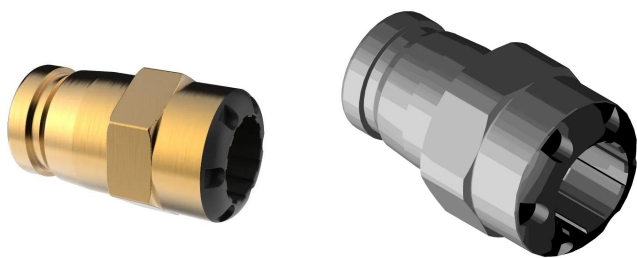
- Anwendungsbereich Kalt- und Warmwasser, HLK, Grauwasser- Installation Aufputz- und Unterputzleitungen, Rohr-im-Rohr-Technik

#### Zertifikat

- SVGW
- DVGW
- ÖVGW

## GF iFit Adaptor 16/20-22

1185840



### Measurements

Inner\_diameter\_di 22

LÄNGE\_L 20

### Product code

Item no EAN 6414900225694

Item no GF 762102247

Item no GTIN 06414900225694

### Dimension

Höhe der Artikeleinheit 37

Länge der Artikeleinheit 54

Gewicht der Artikeleinheit 0,14

Breite der Artikeleinheit 37

Item\_UOM St.

### Packaging

Verpackung GTIN PL1 06414900546379

Verpackung GTIN PL2 06414900546362

Verpackungshöhe PL1 50

Verpackungshöhe PL2 117

Verpackungslänge PL1 130

Verpackungslänge PL2 234

Verpackungsmenge PL1 5

Verpackungsmenge PL2 40

Verpackungstyp PL1 Plastic\_Bag

Verpackungstyp PL2 Medium\_Box

Verpackungsvolumen PL1 0,00065

Verpackungsband PL2 0,004572126

Verpackungsgewicht PL1 0,71

Verpackungsgewicht PL2 5,78

Verpackungsbreite PL1	100
Verpackungsbreite PL2	167

## Technische Dokumente (wie Installationsanleitung etc.)

Dokumente herunterladen 

### Uponor Corporation

Ilmalantori 4  
00240, Helsinki  
Finland

T +358 (0)20 129 211  
F +358 (0)20 129 2841

[www.uponor.com](http://www.uponor.com)