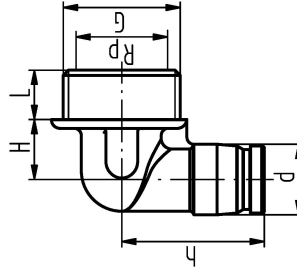
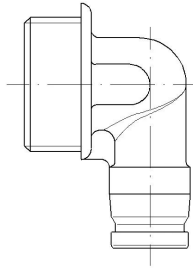


GF iFIT Armaturenanschluß 16/20-1/2"

1162971

- Werkstoff: bleifreier Rotguss, Kunststoff
- Anschluss: Innengewinde



Ausschreibungstexte GF iFIT Armaturenanschluß

Spezifikation

- Das iFIT-System unterliegt ständigen Prüfungen durch interne und externe Stellen
- Diese reichen von der Qualitätssicherung in der Produktion bis hin zur ISO-Zertifizierung für Umwelt- und Prozesssicherheit.
- Das iFIT-System erfüllt die Anforderungen der wichtigsten Anwendungen in der Gebäudetechnik und wird kontinuierlich von den Zulassungsstellen für Trinkwasser- und Heizungsanlagen an Land und auf See überwacht.

Anwendung

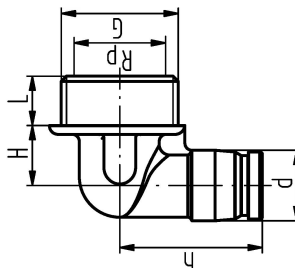
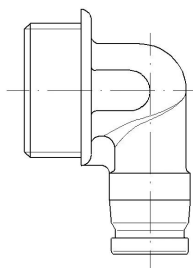
- Anwendungsbereich Kalt- und Warmwasser, HLK, Grauwasser- Installation Aufputz- und Unterputzleitungen, Rohr-im-Rohr-Technik

Zertifikat

- SVGW
- DVGW
- ÖVGW

GF iFIT Armaturenanschluß 16/20-1/2"

1162971



Product code

Item no EAN	7611205913496
Item no GF	762102262
Item no GTIN	07611205913496
Item no LVI	1720880

Dimension

Höhe der Artikeleinheit	65
Länge der Artikeleinheit	40
Gewicht der Artikeleinheit	0,147
Breite der Artikeleinheit	50
Item_UOM	St.

Measurements

LÄNGE_L	14
Z-Messung h	41

Packaging

Verpackung GTIN PL1	06414900594806
Verpackung GTIN PL2	06414900594790
Verpackung GTIN PL4	06414900594868
Verpackungshöhe PL1	190
Verpackungshöhe PL2	176
Verpackungshöhe PL4	1200
Verpackungslänge PL1	130
Verpackungslänge PL2	176
Verpackungslänge PL4	1200
Verpackungsmenge PL1	5
Verpackungsmenge PL2	25
Verpackungsmenge PL4	3000
Verpackungstyp PL1	Bag

Verpackungstyp PL2	Box
Verpackungstyp PL4	Pallet
Verpackungsvolumen PL1	0,0020995
Verpackungsband PL2	0,004088832
Verpackungsband PL4	1,152
Verpackungsgewicht PL1	0,738
Verpackungsgewicht PL2	3,77
Verpackungsgewicht PL4	477,4
Verpackungsbreite PL1	85
Verpackungsbreite PL2	132
Verpackungsbreite PL4	800

Technische Dokumente (wie Installationsanleitung etc.)

Dokumente herunterladen

Uponor Corporation

Ilmalantori 4
00240, Helsinki
Finland

T +358 (0)20 129 211
F +358 (0)20 129 2841

www.uponor.com