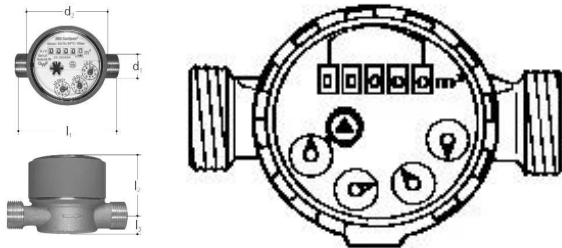


GF JRG Wasserzähler Warmwasser 3/4"

1157839

- Temperatur: max. 90 °C
- Werkstoff: Messing, Kunststoff
- Für iFIT, INSTAFLEX, JRG Sanipex, JRG Sanipex MT



Ausschreibungstexte GF JRG Wasserzähler Warmwasser

Spezifikation

- Die Rohr-in-Rohr-Technologie ermöglicht die direkte Verlegung der Rohre im Beton.
- Das wasserführende Innenrohr mit den Dimensionen d12 und d16 kann bei Beschädigung aus dem Schutzmantel heraus ausgetauscht werden, ohne den Bodenbelag oder Wandplatten aufstemmen zu müssen

Anwendung

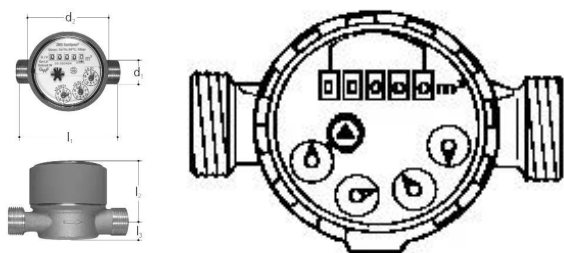
- Anwendungsbereich Kalt- und Warmwasser, HLK, Druckluft, Grauwasser- Installation- Vor allem Unterputzleitungen von Verteilern bis zu den- Armaturenstandorten in Rohr-im-Rohr-Technik

Zertifikat

- SVGW
- KIWA
- ÖVGW

GF JRG Wasserzähler Warmwasser 3/4"

1157839



Product code

| | |
|--------------|----------------|
| Item no EAN | 7613263000538 |
| Item no GF | 351513302 |
| Item no GTIN | 07613263000538 |

Dimension

| | |
|----------------------------|------|
| Höhe der Artikeleinheit | 110 |
| Länge der Artikeleinheit | 160 |
| Gewicht der Artikeleinheit | 0,68 |
| Breite der Artikeleinheit | 90 |
| Item_UOM | St. |

Measurements

| | |
|--------------|-----|
| Länge (I1) | 110 |
| Länge (I2) | 55 |
| Länge (I3) | 17 |
| Z-Messung d2 | 74 |

Packaging

| | |
|------------------------|----------------|
| Verpackung GTIN PL1 | 06414900236591 |
| Verpackungshöhe PL1 | 90 |
| Verpackungslänge PL1 | 160 |
| Verpackungsmenge PL1 | 1 |
| Verpackungstyp PL1 | Base_Box |
| Verpackungsvolumen PL1 | 0,001584 |
| Verpackungsgewicht PL1 | 0,681 |
| Verpackungsbreite PL1 | 110 |

Technische Dokumente (wie Installationsanleitung etc.)

Dokumente herunterladen

www.uponor.com