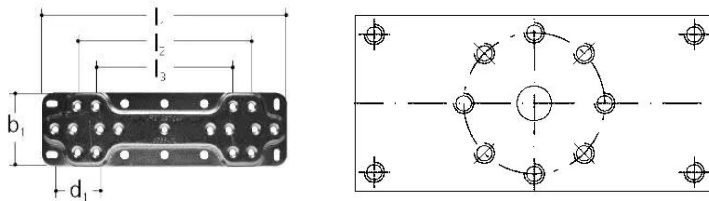


GF JRG Grundplatte doppelt L120mm

1157821

- Werkstoff: Stahl, verzinkt
- Für iFIT, INSTAFLEX, JRG Sanipex, JRG Sanipex MT



Ausschreibungstexte GF JRG Grundplatte doppelt

Spezifikation

- Die Rohr-in-Rohr-Technologie ermöglicht die direkte Verlegung der Rohre im Beton.
- Das wasserführende Innenrohr mit den Dimensionen d12 und d16 kann bei Beschädigung aus dem Schutzmantel heraus ausgetauscht werden, ohne den Bodenbelag oder Wandplatten aufstemmen zu müssen

Anwendung

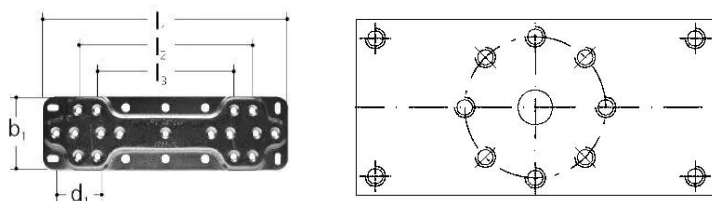
- Anwendungsbereich Kalt- und Warmwasser, HLK, Druckluft, Grauwasser- Installation- Vor allem Unterputzleitungen von Verteilern bis zu den- Armaturenstandorten in Rohr-im-Rohr-Technik

Zertifikat

- SVGW
- KIWA
- ÖVGW

GF JRG Grundplatte doppelt L120mm

1157821



Measurements

Inner_diameter_di	40
Länge (I1)	218
Länge (I2)	153
Länge (I3)	120

Product code

Item no EAN	7613263000750
Item no GF	351507001
Item no GTIN	07613263000750

Dimension

Höhe der Artikeleinheit	6
Länge der Artikeleinheit	218
Gewicht der Artikeleinheit	0,235
Breite der Artikeleinheit	65
Item_UOM	St.

Packaging

Verpackung GTIN PL1	06414900236515
Verpackungshöhe PL1	6
Verpackungslänge PL1	220
Verpackungsmenge PL1	1
Verpackungstyp PL1	Plastic_Bag
Verpackungsvolumen PL1	0,0000858
Verpackungsgewicht PL1	0,245
Verpackungsbreite PL1	65

Technische Dokumente (wie Installationsanleitung etc.)

Dokumente herunterladen

www.uponor.com