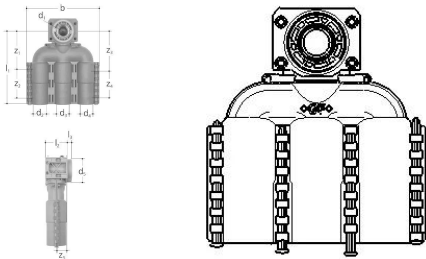


## GF JRG Sanipex Dose dreifach 90° 16-16-16 FT

**1157641**

- Werkstoff: Rotguss, Kunststoff
- Anschluss: Innengewinde
- Bestehend aus: Dosenkörper, Dosenfuß, Dosenbogen, Bördelverschraubung



### Ausschreibungstexte GF JRG Sanipex Dose dreifach 90°

#### Spezifikation

- Die Rohr-in-Rohr-Technologie ermöglicht die direkte Verlegung der Rohre im Beton.
- Das wasserführende Innenrohr mit den Dimensionen d12 und d16 kann bei Beschädigung aus dem Schutzmantel heraus ausgetauscht werden, ohne den Bodenbelag oder Wandplatten aufstemmen zu müssen

#### Anwendung

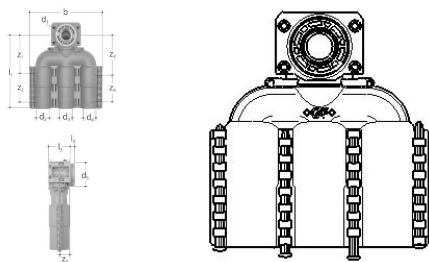
- Anwendungsbereich Kalt- und Warmwasser, HLK, Druckluft, Grauwasser- Installation- Vor allem Unterputzleitungen von Verteilern bis zu den- Armaturenstandorten in Rohr-im-Rohr-Technik

#### Zertifikat

- SVGW
- KIWA
- ÖVGW

## GF JRG Sanipex Dose dreifach 90° 16-16-16 FT

1157641



### Product code

Item no EAN	7613263102676
Item no GF	351416766
Item no GTIN	07613263102676
Item no LVI	2075019
Item no RSK	1870444

### Dimension

Höhe der Artikeleinheit	51.4
Länge der Artikeleinheit	180
Gewicht der Artikeleinheit	0,5
Breite der Artikeleinheit	160
Item_UOM	St.

### Measurements

Länge (l1)	154
Länge (l2)	41
Länge (l3)	10
Z-Messung d2	25
z1	66
Z2	50
Z3	66
Z4	50

### Packaging

Verpackung GTIN PL1	06414900235853
Verpackungshöhe PL1	178
Verpackungslänge PL1	242
Verpackungsmenge PL1	5
Verpackungstyp PL1	Base_Box
Verpackungsvolumen PL1	0,0075383

Verpackungsgewicht PL1	2,625
Verpackungsbreite PL1	175

## Technische Dokumente (wie Installationsanleitung etc.)

Dokumente herunterladen 

### Uponor Corporation

Ilmalantori 4  
00240, Helsinki  
Finland

T +358 (0)20 129 211  
F +358 (0)20 129 2841

[www.uponor.com](http://www.uponor.com)