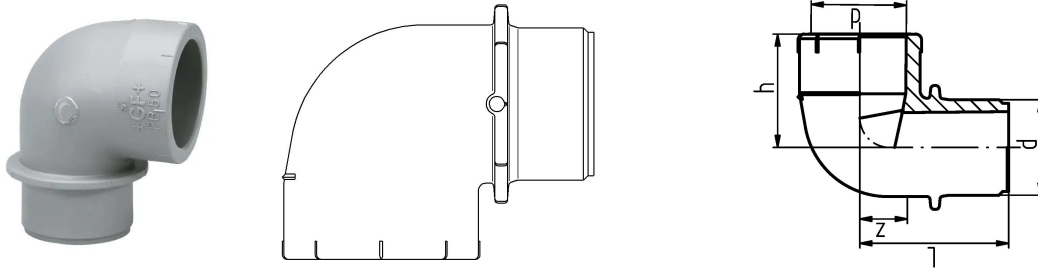


GF Instaflex Winkelstück 90deg 50

1152190

- Werkstoff: PB



Ausschreibungstexte GF Instaflex Winkelstück 90deg

Spezifikation

- Das INSTAFLEX-System wird kontinuierlich von internen und externen Stellen geprüft
- Diese Inspektionen umfassen die Qualitätssicherung während der Fertigung sowie ISO-Zertifizierungen für Umwelt- und Prozesssicherheit
- INSTAFLEX erfüllt alle wesentlichen Anforderungen für den Einsatz in der Gebäudetechnik und wird von den Zulassungsstellen für Trinkwasser-, Heizungs- und Druckluftanlagen an Land und auf See überwacht

Anwendung

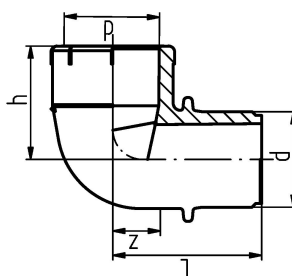
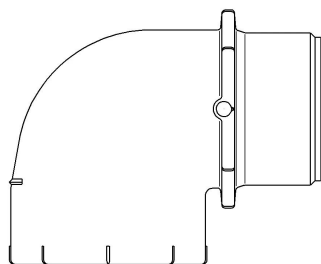
- Anwendungsbereich Kalt- und Warmwasser, Druckluft, Kühlsysteme- Installation Aufputz- und Unterputzleitungen

Zertifikat

- ÖVGW

GF Instaflex Winkelstück 90deg 50

1152190



Product code

Item no EAN	7611205823399
Item no GF	761066905
Item no GTIN	07611205823399
Item no RSK	1874802

Dimension

Höhe der Artikeleinheit	70
Länge der Artikeleinheit	110
Gewicht der Artikeleinheit	0,122
Breite der Artikeleinheit	90
Item_UOM	St.

Measurements

LÄNGE_L	70
Z-Messung h	51
Z	26

Packaging

Verpackung GTIN PL1	06414900065276
Verpackungshöhe PL1	210
Verpackungslänge PL1	110
Verpackungsmenge PL1	5
Verpackungstyp PL1	Plastic_Bag
Verpackungsvolumen PL1	0,004158
Verpackungsgewicht PL1	0,618
Verpackungsbreite PL1	180

Technische Dokumente (wie Installationsanleitung etc.)

Dokumente herunterladen

www.uponor.com