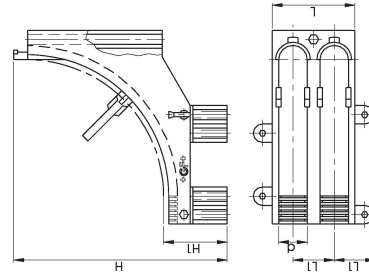
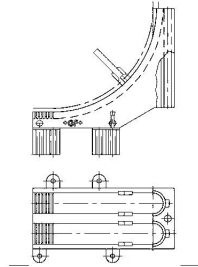


## GF Instaflex Rohrträger doppelt d16

1151650

- Werkstoff: Kunststoff
- Für iFIT, INSTAFLEX, JRG Sanipex, JRG Sanipex MT



### Ausschreibungstexte GF Instaflex Rohrträger doppelt

#### Spezifikation

- Das INSTAFLEX-System wird kontinuierlich von internen und externen Stellen geprüft
- Diese Inspektionen umfassen die Qualitätssicherung während der Fertigung sowie ISO-Zertifizierungen für Umwelt- und Prozesssicherheit
- INSTAFLEX erfüllt alle wesentlichen Anforderungen für den Einsatz in der Gebäudetechnik und wird von den Zulassungsstellen für Trinkwasser-, Heizungs- und Druckluftanlagen an Land und auf See überwacht

#### Anwendung

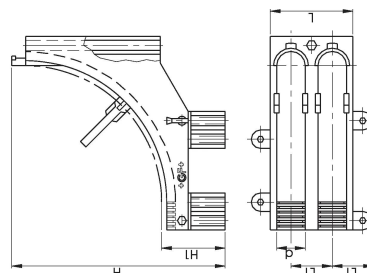
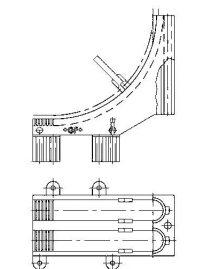
- Anwendungsbereich Kalt- und Warmwasser, Druckluft, Kühlsysteme- Installation Aufputz- und Unterputzleitungen

#### Zertifikat

- ÖVGW

## GF Instaflex Rohrträger doppelt d16

1151650



### Product code

Item no EAN	7611205821098
Item no GF	760853399
Item no GTIN	07611205821098
Item no RSK	1874966

### Dimension

Höhe der Artikeleinheit	140
Länge der Artikeleinheit	366
Gewicht der Artikeleinheit	0,269
Breite der Artikeleinheit	148
Item_UOM	St.

### Measurements

LÄNGE_L	90
Z-Messung h1	70

### Packaging

Verpackung GTIN PL1	06414900132862
Verpackung GTIN PL4	06414900132879
Verpackungshöhe PL1	260
Verpackungshöhe PL4	1040
Verpackungslänge PL1	600
Verpackungslänge PL4	1200
Verpackungsmenge PL1	12
Verpackungsmenge PL4	216
Verpackungstyp PL1	Base_Box
Verpackungstyp PL4	Pallet
Verpackungsvolumen PL1	0,0468
Verpackungsband PL4	0,9984
Verpackungsgewicht PL1	3,799

Verpackungsgewicht PL4	82
Verpackungsbreite PL1	300
Verpackungsbreite PL4	800

## Technische Dokumente (wie Installationsanleitung etc.)

Dokumente herunterladen 

### Uponor Corporation

Ilmalantori 4  
00240, Helsinki  
Finland

T +358 (0)20 129 211  
F +358 (0)20 129 2841

[www.uponor.com](http://www.uponor.com)