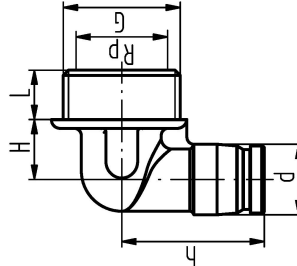
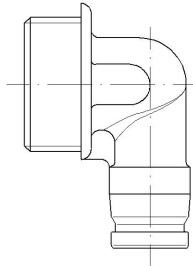


## GF iFIT WC-Verbindungsmodul 16/20

1151201

- Werkstoff: Messing, beständig gegen Entzinken, Kunststoff
- Anschluss: Innengewinde



### Ausschreibungstexte GF iFIT WC-Verbindungsmodul

#### Spezifikation

- Das iFIT-System unterliegt ständigen Prüfungen durch interne und externe Stellen
- Diese reichen von der Qualitätssicherung in der Produktion bis hin zur ISO-Zertifizierung für Umwelt- und Prozesssicherheit.
- Das iFIT-System erfüllt die Anforderungen der wichtigsten Anwendungen in der Gebäudetechnik und wird kontinuierlich von den Zulassungsstellen für Trinkwasser- und Heizungsanlagen an Land und auf See überwacht.

#### Anwendung

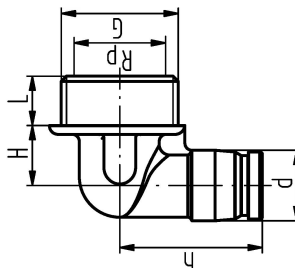
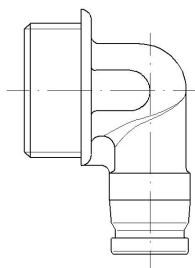
- Anwendungsbereich Kalt- und Warmwasser, HLK, Grauwasser- Installation Aufputz- und Unterputzleitungen, Rohr-im-Rohr-Technik

#### Zertifikat

- SVGW
- DVGW
- ÖVGW

## GF iFIT WC-Verbindungsmodul 16/20

1151201



### Status

Item Available Till date 2026-12-15T00:00:00.000+0100

Until stocks last Solange der Vorrat reicht

### Product code

Item no EAN 7611205902704

Item no GF 762101262

Item no GTIN 07611205902704

Artikelaustausch 1 1162971

### Dimension

Höhe der Artikeleinheit 65

Länge der Artikeleinheit 40

Gewicht der Artikeleinheit 0,147

Breite der Artikeleinheit 50

Item\_UOM St.

### Measurements

LÄNGE\_L 14

Z-Messung h 41

### Packaging

Verpackung GTIN PL1 07611205905491

Verpackung GTIN PL2 07611205905484

Verpackung GTIN PL4 06414900118606

Verpackungshöhe PL1 45

Verpackungshöhe PL2 150

Verpackungshöhe PL4 600

Verpackungslänge PL1 185

Verpackungslänge PL2 450

Verpackungslänge PL4 1200

Verpackungsmenge PL1 5

Verpackungsmenge PL2	25
Verpackungsmenge PL4	1800
Verpackungstyp PL1	Plastic_Bag
Verpackungstyp PL2	Medium_Box
Verpackungstyp PL4	Pallet
Verpackungsvolumen PL1	0,000707625
Verpackungsband PL2	0,02025
Verpackungsband PL4	0,576
Verpackungsgewicht PL1	0,747
Verpackungsgewicht PL2	4,5
Verpackungsgewicht PL4	291,2
Verpackungsbreite PL1	85
Verpackungsbreite PL2	300
Verpackungsbreite PL4	800

## Technische Dokumente (wie Installationsanleitung etc.)

Dokumente herunterladen

### Uponor Corporation

Ilmalantori 4  
00240, Helsinki  
Finland

T +358 (0)20 129 211  
F +358 (0)20 129 2841

[www.uponor.com](http://www.uponor.com)